

Torseur des efforts intérieurs - Démarche

On DEFINIT les différentes zones d'étude

Sur chaque zone, on SE PLACE à une section d'abscisse x

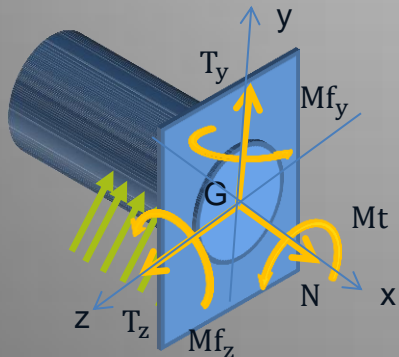
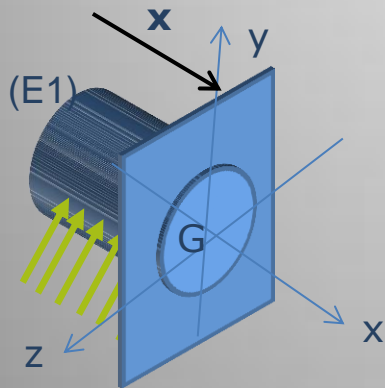
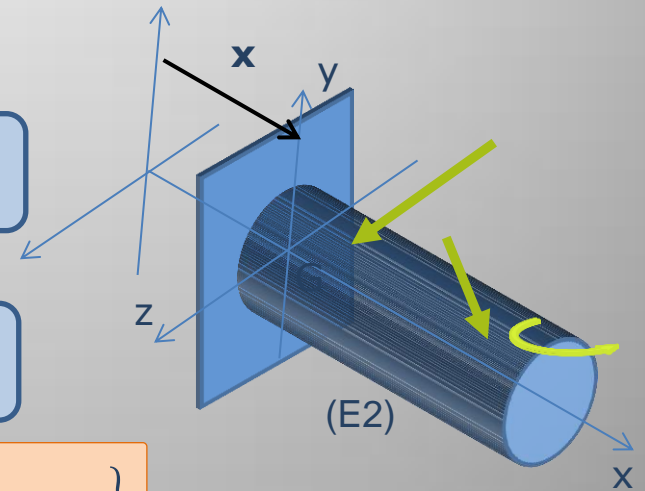
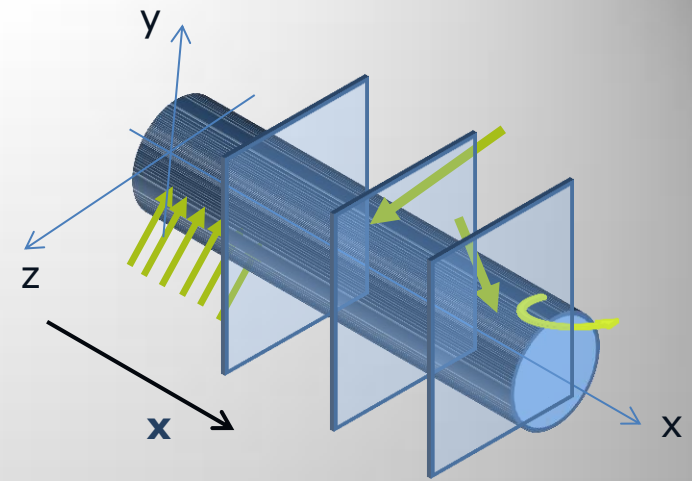
On ISOLE la partie droite ou la partie gauche après un choix raisonné

On écrit le PFS sur la partie isolée pour déterminer $\{T_{int}\}$

$$\{T_{int}\} = -\{T_{ext \rightarrow (E1)}\} \text{ OU } \{T_{int}\} = \{T_{ext \rightarrow (E2)}\}$$

On écrit les efforts intérieurs au point G dans la base locale

On IDENTIFIE la nature des sollicitations et les zones dangereuses



$$\{T_{int}\} = \begin{Bmatrix} N & Mt \\ T_y & M_{fy} \\ T_z & M_{fz} \end{Bmatrix}_{G, base}$$