

Introduction à la gestion

L'entreprise : définitions, diversités et défis

Ce cours vous est proposé par Denis Chabault, Maître de Conférences HDR – enseignant chercheur en Sciences de Gestion au sein de l'Université Paris Saclay et par AUNEGe, l'Université Numérique en Économie Gestion.

Exercice

Organigramme de la société Bottle

Consigne

Sur la base du texte ci-dessous, retracez l'organigramme de la société.

Marie répartit le travail entre les deux dessinateurs et les deux maquettistes de son équipe, elle travaille sous les ordres de Monsieur Listel.

Pierre est responsable d'un service qui étudie, entre autre, le marché de la concurrence pour un éventuel lancement de produit ou pour parfaire son produit actuel.

Ségolène tient compte des informations de Pierre. Tout en s'appuyant sur une stratégie précise, elle fait appel à son imagination pour vendre au mieux son produit aux consommateurs.

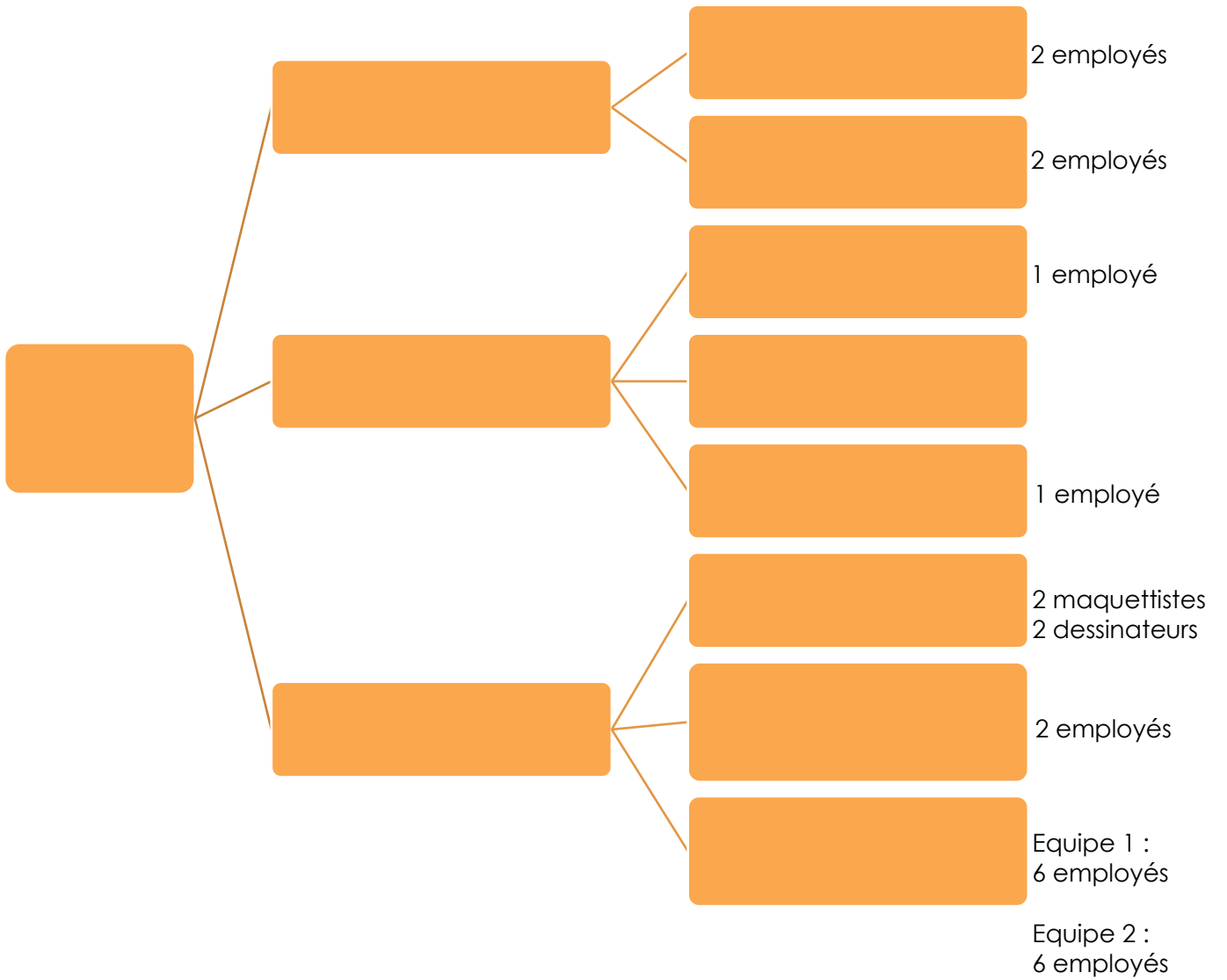
Si Luc n'est pas vigilant, nous risquons très vite de manquer de matériaux et Eric ne pourra pas planifier correctement sa production.

Monsieur Tachbure est l'intermédiaire direct entre la secrétaire Sophie et Monsieur Bottle, le Directeur de l'entreprise.

Lourde tâche pour Paul de devoir travailler la nuit.

Monsieur Koch, en tant que supérieur hiérarchique direct de Ségolène et Pierre, organise chaque semaine une réunion entre eux pour faire un point régulier sur l'évolution des ventes.

Christophe tient les comptes à jour et vérifie qu'il n'y a pas de factures impayées.



Références

Comment citer ce cours ?

Introduction à la gestion, Denis Chabault, AUNEGe (<http://auneg.fr>), CC – BY NC ND (<http://creativecommons.org/licenses/by-nc-nd/4.0/>).



Cette œuvre est mise à disposition dans le respect de la législation française protégeant le droit d'auteur, selon les termes du contrat de licence Creative Commons Attribution - Pas d'Utilisation Commerciale - Pas de Modification 4.0 International (<http://creativecommons.org/licenses/by-nc-nd/4.0/>). En cas de conflit entre la législation française et les termes de ce contrat de licence, la clause non conforme à la législation française est réputée non écrite. Si la clause constitue un élément déterminant de l'engagement des parties ou de l'une d'elles, sa nullité emporte celle du contrat de licence tout entier.